

Lors de cette deuxième réunion, la direction a tout d'abord corrigé quelques erreurs sur les statistiques de la politique salariale 2011 et confirmé le positionnement des jours de fermetures collectives. Elle a ensuite présenté la méthodologie mise en œuvre pour établir le référentiel marché et terminé par un tour de table pour recueillir les revendications des organisations syndicales.



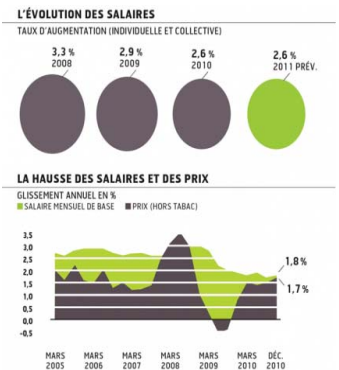
RTT 2012 : 5 JRTT collectifs (direction) et 11 JRTT individuels (à la disposition du salarié). La direction a décidé d'utiliser ses jours de la façon suivante :

- 5 jours RTT collectifs pour fermer à Noël (du lundi 24 au lundi 31 décembre 2012) ;
- 2 jours de fractionnement pour les ponts de l'Ascension (vendredi 18 mai) et de la Toussaint (vendredi 2 novembre) ;
- Le lundi de pentecôte qui sera travaillé au titre de la journée de solidarité.

Tous les salariés peuvent disposer dès aujourd'hui de leurs 11 jours de RTT.

Statistiques de la politique salariale 2011, la direction a complété les informations sur les salaires. Elle a aussi présenté les 4 principes de sa politique de rémunération : **Performance et Contribution** (performances individuelle et collective), **Compétitivité** (alignement avec les bonnes pratiques du marché), **Équité** (non-discrimination entre les salariés) et **Transparence** (positionnement des salariés par rapport au marché).

Concernant la Transparence, la direction nous a détaillé le mécanisme de construction du référentiel marché censé garantir à tout salarié d'être dans les salaires du marché. En gros, la direction paie des cabinets spécialisés pour effectuer un comparatif des salaires avec d'autres groupes pour aboutir à un positionnement en 5 segments. Malheureusement, lorsque l'on veut savoir quelles sont en Euros les bornes des 5 segments, la direction refuse de donner les chiffres. **La Transparence a des limites avec notre direction : informer sur la méthode OUI, mais donner les composantes et les résultats en Euros de ses études, NON !**



Face à cette situation que nous trouvons inacceptable, la CFDT vous invite à retourner ce tract et à comparer votre salaire et positionnement par rapport aux données statistiques de votre établissement (votre indice catégoriel figurant sur votre feuille de paie). Ces données étant fournies par la direction, il sera difficile à votre responsable de les contester !

Les revendications salariales CFDT 2012, La direction n'a donné aucun chiffre concernant les augmentations 2012. Elle s'est retournée vers les Organisations Syndicales pour recueillir leurs revendications. Pour la CFDT, celles-ci ont porté sur :

Sur les salaires :

- Augmentation générale pour toutes les catégories socioprofessionnelles (Mensuels et Ingénieurs et Cadres) à minima de 3,5% avec un plancher d'augmentation de 70 euros (70 € = 2800*2.5%) qui se décompose :
 - ✓ 2.5% au titre de la couverture de l'inflation 2011 ;
 - ✓ 1% au titre des écarts systématiquement constatés entre politique salariale négociée et politique salariale appliquée.
- Augmentation individuelle suffisante pour permettre une distribution équitable et éviter l'effet « saupoudrage » avec un minimum de 2,5%.
- Maintien des budgets spécifiques hors enveloppe AG et AI :
 - « égalité professionnelle » autant que nécessaire pour régler définitivement la situation.
 - « promotions-évolution de poste ».
- Aucun salaire en dessous de 2100 € brut/mois hors 13ème mois
- Réintégration de la part variable dans le salaire de base.
- Examen systématique des raisons pour lesquels des salariés seraient depuis plus de 5 ans dans la même classification et le même niveau (mensuels et I/C).

Sur les autres points :

- Déplafonnement du montant cumulé participation/intéressement
- Prise en charge du jour de solidarité comme férié, payé et chômé.
- Application de la politique salariale sur les niveaux des salaires d'embauches, les contrats d'apprentissage, en alternance et de professionnalisation.
- Communication de la grille 2012 des salaires d'embauche.
- Ouverture de négociations pour aboutir à un accord sur les plans d'actions dans le domaine de l'égalité professionnelle entre les femmes et les hommes, le précédent s'étant terminé en 2011.

Prochaine réunion le lundi 30 janvier 2012. La direction fera ses premières propositions salariales.

Les salaires (mensuel brut)

sur l'établissement de Thales Reseach & Technology France à Palaiseau

MENSUELS Position		Effectif	5 ^{ème} Centile	Salaire Moyen	95 ^{ème} Centile	P.A. Moyenne	Age Moyen (an,mois)	Ancienneté moyenne (an,mois)	
								Groupe	Classif.
Niveau IV.1	H	1	ns	ns	ns	ns	ns	ns	ns
	F	0							
	E	1	ns	ns	ns	ns	ns	ns	ns
Niveau IV.2	H	1	ns	ns	ns	ns	ns	ns	ns
	F	0							
	E	1	ns	ns	ns	ns	ns	ns	ns
Niveau IV.3	H								
	F	2	ns	ns	ns	ns	54.2	20.9	2.7
	E	2	ns	ns	ns	ns	54.2	20.9	2.7
Niveau V.1	H	3	ns	ns	ns	ns	46.9	22.9	6.5
	F	2	ns	ns	ns	ns	45.9	17.10	2.5
	E	5	ns	2 514	ns	ns	46.5.6	20.9	4.10
Niveau V.2	H	1	ns	ns	ns	ns	ns	ns	ns
	F	12	2 613	2 743	2 860	245	53.11	32.3	4.10
	E	13	2 613	2 750	2 560	245	53.9	32.1	4.10
Niveau V.3	H	5	ns	2 950	ns	ns	51.0	25.3	4.5
	F	14	2 814	3 105	3 484	256	51.11	28.11	5.11
	E	19	2 783	3 064	3 449	259	51.8	28.0	5.7

Ingénieurs - Cadres Position		Effectif	5 ^{ème} Centile	Salaire Moyen	95 ^{ème} Centile	Salaire Moyen avec Variable	Age Moyen (an,mois)	Ancienneté moyenne (an,mois)	
								Groupe	Classif.
Position 1	H	28	2375	2479	2800	2479	27.0	1.9	1.9
	F	2	ns	ns	ns	ns	25.9	0.7	0.7
	E	30	2375	2479	2800	2479	26.11	1.8	1.8
Position 2	H	54	3320	3691	4051	3895	37.11	11.8	4.4
	F	23	3318	3645	4100	3832	38.4	12.11	5.11
	E	77	3310	3678	4068	3876	38.0	12.1	4.10
Position 3.A	H	48	4062	4633	5626	4985	44.5	16.5	5.3
	F	12	3937	4422	4818	4734	45.9	19.9	4.5
	E	60	3989	4591	5480	4934	44.8	17.1	5.1
Position 3.B	H	47	4801	5946	7473	6500	50.6	21.11	7.0
	F	10	5681	6222	7042	6769	53.1	22.2	6.6
	E	57	4888	5 995	7381	6517	50.11	22.0	6.11
Position 3.C	H	9	7163	8231	9388	8898	56.5	26.8	9.6
	F	4	ns	7 881	ns	ns	50.8	13.10	3.5
	E	13	6 914	8 123	9 790	8790	54.8	22.9	7.7

ns : Non Significatif car pas assez de personnes

N'hésitez pas à venir voir un délégué CFDT dont le nom figure en pied de page, si vous avez des questions sur les tableaux fournis ci-dessus.